



NUOVO DR NON-GLASS!

Carestream NDT introduce ancora una volta una tecnologia rivoluzionaria per imaging NDT, con il suo nuovo detettore DR Non-Glass. Il design del nuovo detettore HPX-DR Non-Glass integra un materiale più resistente del vetro, per garantire la massima durata contro i rigori delle applicazioni NDT.

Il detettore HPX-DR Non-Glass elimina virtualmente le costose riparazioni dovute alla rottura del vetro. La fiducia che riponiamo nel design e nell'affidabilità del nostro nuovo detettore ad alta durata è tale che offriamo una garanzia di due anni.



- Passo dei pixel pari a 139 μm , per un imaging ad alta risoluzione
- Formato grande (350 x 430 mm) e profilo fine (14,7 mm)
- Schermatura "heavy duty" progettata specificamente per applicazioni NDT con esposizione elevata
- Involucro di protezione impermeabile, perfetto per il lavoro da postazione remota
- Funzione di imaging vicino al bordo
- Connettività wireless altamente stabile
- Utilizza lo stesso software INDUSTREX dei prodotti digitali Carestream NDT correntemente in uso
- Potenti batterie agli ioni di litio; grazie alla funzione Hot Swap, è possibile mantenere il detettore in funzione durante la sostituzione della batteria
- Contenitore protezione e kit di montaggio opzionali, per una durata e una longevità del prodotto ancora più estese

Carestream NDT

Detettore DR HPX-DR Non-Glass

CARATTERISTICHE TECNICHE

MECCANICHE

| | |
|---------------------------|---|
| Misura (mm) | Area attiva: 350 x 430 Dimensioni: 383,5 x 459,5 x 14,7 |
| Peso | 5,3 kg (11,9 lb) |
| Materiale dell'involucro | Alluminio |
| Limite di carico | Distribuito uniformemente sull'area del detettore: 170 kg (375 lb) |
| Schermo di conversione | Scintillatore |
| Dimensione dei pixel (µm) | 139 x 139 |
| Metodo di scansione | Progressivo |
| Conversione A/D (bit) | 16 |
| Risoluzione | 3,6 lp/mm |

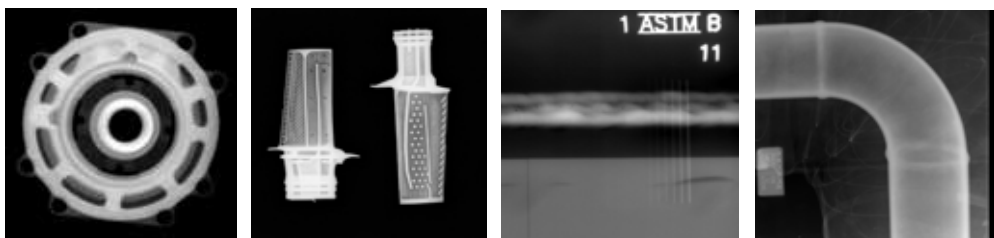
SISTEMA WIRELESS

| | |
|---------------------|---|
| Tipo di rete | LAN (WLAN) Wireless Privata Isolata, Wireless Enterprise |
| Protocollo wireless | 802.11 A - o - N - o - G |

CONDIZIONI AMBIENTALI

| | |
|--------------------------------|---|
| Shock | Elevata tolleranza agli shock |
| Intervallo di temperatura (°C) | da -20 a +50 Ambiente-Immagazzinamento (da -23 a +60) Spedizione (da -23 a +60) |
| Umidità relativa | Di funzionamento 10 % - 86 % |
| Senza condensazione | Immagazzinamento 10 % - 86 % |
| Protezione ingresso | IP57 |

OUTPUT AD ALTA RISOLUZIONE IN LABORATORIO O SUL CAMPO



ACCESSORI PER UNA RESISTENZA E UNA LONGEVITÀ ANCORA MAGGIORI

L'involucro protettivo per uso in laboratorio aumenta il limite di carico del detettore fino a 340 kg. (750 lb).



Kit di montaggio con fermatubi, riduce lo stress sul detettore in fase di acquisizione condutture.



**TU E CARESTREAM NDT.
INSIEME PER UN RISULTATO MIGLIORE.**

carestream.com/ndt

